

PROPOSTA MOSTRA ITINERANTE:

SUL VELIERO CON DARWIN

- salpa insieme a noi alla scoperta della natura -

PREMESSA

Il Museo Tridentino di Scienze Naturali ha progettato e realizzato la mostra *Sul veliero con Darwin* in occasione delle celebrazioni del Darwin Year 2009, un progetto di comunicazione della scienza con cui il Museo, in collaborazione con le istituzioni di ricerca trentina (FBK Fondazione Bruno Kessler, FEM Fondazione Edmund Mach) e l'Università degli Studi di Trento, ha celebrato il bicentenario della nascita di Charles Darwin e i 150 anni dalla pubblicazione dell'opera *Origine delle specie per selezione naturale*.

L'idea nasce dalla volontà di raccogliere la sfida di proporre alcuni temi dell'evoluzionismo e della storia del naturalista inglese Charles Darwin ad un pubblico di bambini dai 3 agli 8 anni.

Il percorso espositivo si articola in 3 sezioni principali, all'interno delle quali si sviluppa un filo narrativo che ripercorre la vita di Darwin e la storia dell'evoluzionismo da un punto di vista storico. Immersi in un ambiente evocativo ed immersivo, i bambini si trasformano in giovani esploratori per ripercorrere in tutto e per tutto il viaggio attorno al mondo che il giovane Charles Darwin compì nel 1831.



L'esposizione si compone principalmente di: grandi immagini scenografiche, quadri originali, una riproduzione di parte del brigantino Beagle sul quale salpò Darwin, oggetti, oggetti storici, reperti, giochi, isole scenografiche, testi, immagini, enormi peluches, animali vivi (uccelli che ricordano i fringuelli delle Galapagos).

Sia dal punto di vista concettuale che espositivo, i contenuti e i componenti della mostra si possono combinare in vari modi, a seconda delle diverse esigenze di spazi e/o allestimenti. I curatori della mostra sono a disposizione per un'eventuale progettazione condivisa di un adattamento della mostra ad ogni situazione specifica.

CONTENUTI

Quando, centocinquanta anni fa, Charles Darwin propose con la sua formulazione della teoria dell'evoluzione una spiegazione completamente naturale al cambiamento delle forme viventi nel tempo, uno scossone (del tutto simile a quello portato da Newton e Galileo nel XVII secolo) investì il pensiero occidentale.

Oggi, a due secoli di distanza dalla nascita del padre della teoria evolutiva, questa appare nella sua formulazione il risultato del contributo di innumerevoli studiosi che nel tempo, oltre a confermare l'impianto originario darwiniano, ne hanno consentito un notevole sviluppo in molteplici campi della scienza.

Sulla base di queste ed altre considerazioni è stata concepita la mostra *Sul veliero con Darwin*, un'esposizione interamente dedicata ai più piccoli, con immagini spettacolari inserite in un ambiente immersivo ed evocativo.

Come raccontare la teoria dell'evoluzione ai bambini? Come stimolare in loro la curiosità verso il mondo che li circonda, la natura, gli animali, la storia della vita sulla terra? Come confrontarsi con temi di grande attualità, come la conservazione della specie, la biodiversità, la sostenibilità ambientale?

Nel tentativo di raggiungere questi obiettivi, la mostra avvicina i più piccoli alla teoria dell'evoluzione e della selezione naturale attraverso un approccio storico alla vita di Charles Darwin, ripercorrendo un viaggio immaginario sul brigantino Beagle, sul quale Darwin salpò nel 1831 per il suo viaggio attorno al mondo.

Grandi immagini scenografiche, isole sceniche che riproducono varie ambientazioni (le isole Galapagos, la Savana etc), la riproduzione di una parte del brigantino Beagle e molti oggetti, reperti, riproduzioni, peluches enormi consentono ai piccoli di fare un salto nel passato per osservare, scoprire, manipolare, giocare.

I piccoli visitatori potranno anche conoscere da vicino curiosi animali: quattro coppie di uccelli, che ricordano i fringuelli delle Galapagos, l'osservazione dei quali fu di fondamentale importanza per gli studi di Darwin. Inoltre attraverso il gioco a squadre *Adattiamoci!* possono diventare in prima persona attori del principio della selezione naturale.

Un'opportunità esclusiva per tutti i piccoli amanti degli animali e della natura per trasformarsi in veri esploratori ed eredi di Darwin, attraverso il gioco, attività ed esperienze interattive e narrative, che forniranno loro suggestioni e spunti scientifici su evoluzione, selezione naturale, etologia e mondo animale.

A CHI SI RIVOLGE

L'esposizione è rivolta principalmente ai bambini dai 4 agli 8 anni, sia ad un pubblico familiare che scolastico, quindi scuola dell'infanzia e primo ciclo scuola primaria.

SEZIONI TEMATICHE

La mostra si sviluppa in tre sezioni espositive, che occupano una superficie di circa 80 mq:

- SEZIONE 1: **prima del viaggio**
- SEZIONE 2: **pronti per partire**
- SEZIONE 3: **il viaggio**

Le sezioni sono collegate tra loro da un pontile in legno con passanti che funge da elemento conduttore per l'intero percorso.

1. PRIMA DEL VIAGGIO



La prima sezione è un ambiente suggestivo, che permette di rivivere le sensazioni del giovane Charles Darwin prima d'imbarcarsi a bordo del brigantino Beagle nel 1831, per capire chi era, quali passioni l'hanno motivato, come sono nati il suo interesse per il mondo naturale e per la scoperta.

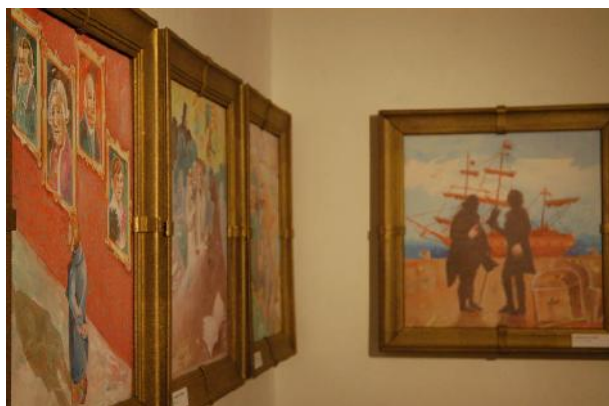
Questa prima parte è pensata come una breve introduzione storica, per trasformare tutti in piccoli esploratori pronti per rivivere l'emozione ed il clima del viaggio.

Un pontile in legno, a riprodurre il pontile che conduce sul Beagle, si snoda per tutte le stanze della mostra,

come filo conduttore spaziale e della narrazione.

L'operatore introduce i bambini al racconto ripercorrendo la vita di Darwin mediante l'osservazione di grandi illustrazioni/quadro - appositamente studiate e realizzate per i più piccoli - che parlano della sua nascita, della sua famiglia, degli studi, della grande opportunità del viaggio. Un antico baule conserva i reperti che

sarebbero potuti appartenere al giovane Darwin: erbari, collezioni di insetti, libri, strumenti di raccolta e osservazione, schizzi, disegni naturalistici, fossili etc.



2. PRONTI PER PARTIRE

La seconda sezione avvicina i bambini alla zona dove troveranno la ricostruzione di una parte del veliero; in questa sezione di transizione si introducono le informazioni e gli strumenti necessari per rivivere fino in fondo l'emozione del viaggio.

Un antico mappamondo e una grande rappresentazione della cartina del viaggio attorno al mondo forniscono ai piccoli visitatori tutte le indicazioni sulla rotta da seguire: non è possibile sbagliare.

Numerosi oggetti disposti su un antico classificatore rievocano una serie di strumenti che Darwin portò con sé: diari, libri, lenti, bussole, reperti etc.



3. IL VIAGGIO

Ripercorrendo il viaggio di Darwin, i bambini sono accolti dalla vista della pancia del Beagle, dove possono rivivere l'avventura del giovane Charles e prendere in mano oggetti naturali raccolti (semi, fossili, scheletri, strumenti di lavoro); la pancia del veliero è strutturata con finestrelle apribili con cui interagire, nelle quali scoprire informazioni di viaggio e curiosità, come la composizione dell'equipaggio del brigantino, notizie sulle Isole Galapagos e sui fringuelli; dei veri e propri oblò a misura di bambino invitano i piccoli a curiosare e scrutare all'interno della nave, per ammirare dal vivo quattro coppie di uccelli che ricordano i fringuelli delle isole Galapagos: diamanti mandarini, padda e passeri del Giappone (uccellini affini ai fringuelli delle isole Galapagos, che in Italia non possono essere tenuti in cattività).

I giovani esploratori possono inoltre vedere e toccare riproduzioni in peluche a grandezza naturale di giraffe della Savana e tartarughe delle Galapagos, immerse nei loro ambienti, per capirne l'evoluzione e le caratteristiche.



CREDITI

PROGETTO E REALIZZAZIONE

Museo Tridentino di Scienze Naturali

SUPERVISIONE GENERALE

Michele Lanzinger

IDEAZIONE E COORDINAMENTO

Samuela Caliarì

con la collaborazione di

Silvia Rensi, Paola Rigotti, Michela Zenatti, Fulvia Guerini, Elisa Largaiolli e Stefania Tarter

CONSULENZA SCIENTIFICA

Oswaldo Negra e Alessandra Pallaveri

con la collaborazione di

Costantino Bonomi, Christian Casarotto, Maria Chiara Deflorian, Mauro Gobbi, Michele Menegon, Francesco Rigobello

ILUSTRAZIONI E ALLESTIMENTO

Damiano Toss – Bikini Studio, Rovereto

Plamen Solomonski

Giuliano Sartori

Digital Industries, Pasolini's brand – Rezzato, Brescia

Tecnopoly – Cavour, Torino

con la collaborazione di

Servizi Tecnici del Museo Tridentino di Scienze Naturali

SCHEDA TECNICA

Dimensioni

La superficie totale consigliata è di circa 80 mq, valore che può variare in funzione degli spazi della sede ospitante (unico spazio o più sale).

Alimentazione

Impianto audio e luci necessitano di corrente a 220V.

Tempi di allestimento

L'allestimento completo della mostra necessita complessivamente di 2 giorni di lavoro. Per il montaggio si richiedono in loco n. 2 operai di supporto.

Tempi di disallestimento

Il disallestimento necessita di 1 giorno di lavoro. Per lo smontaggio si richiedono in loco n. 2 operai di supporto.

Trasporto

Per trasportare tutto il materiale è sufficiente un autocarro furgonato di medio volume.

Periodo ideale di esposizione

Per i contenuti presentati è consigliabile prevedere un periodo di esposizione di almeno 1 mese.

Disponibilità

La mostra è disponibile da gennaio 2010.

Servizi offerti

- progettazione layout
- personale tecnico specializzato in fase di montaggio e smontaggio
- supervisione e coordinamento allestimento
- formazione operatori di montaggio, personale di manutenzione e custodia
- formazione personale (helper e mediatori), attraverso corsi di formazione, con distribuzione di materiale di supporto
- materiale didattico per insegnanti
- costumi per gli operatori didattici

Requisiti richiesti

- adeguato spazio espositivo
- possibilità di illuminazione tramite piantane (+ una lampada)
- possibilità di illuminazione tramite fari da teatro (se disponibili)
- allacciamento elettrico
- numero sufficiente di prese per alimentazione luci
- n. 2 operai di supporto per le operazioni di montaggio e smontaggio
- assicurazione

INFORMAZIONI E CONTATTI

dott. Samuela Caliarì

Responsabile

Sezione Attività per il pubblico

Museo Tridentino di Scienze Naturali

Via Calepina, 14 - 38122 TRENTO

tel. +39.0461.270.333

mob. +39.320.922.4765

fax. + 39.0461.233.830

e-mail caliari@mtsn.tn.it

sito web: www.mtsn.tn.it